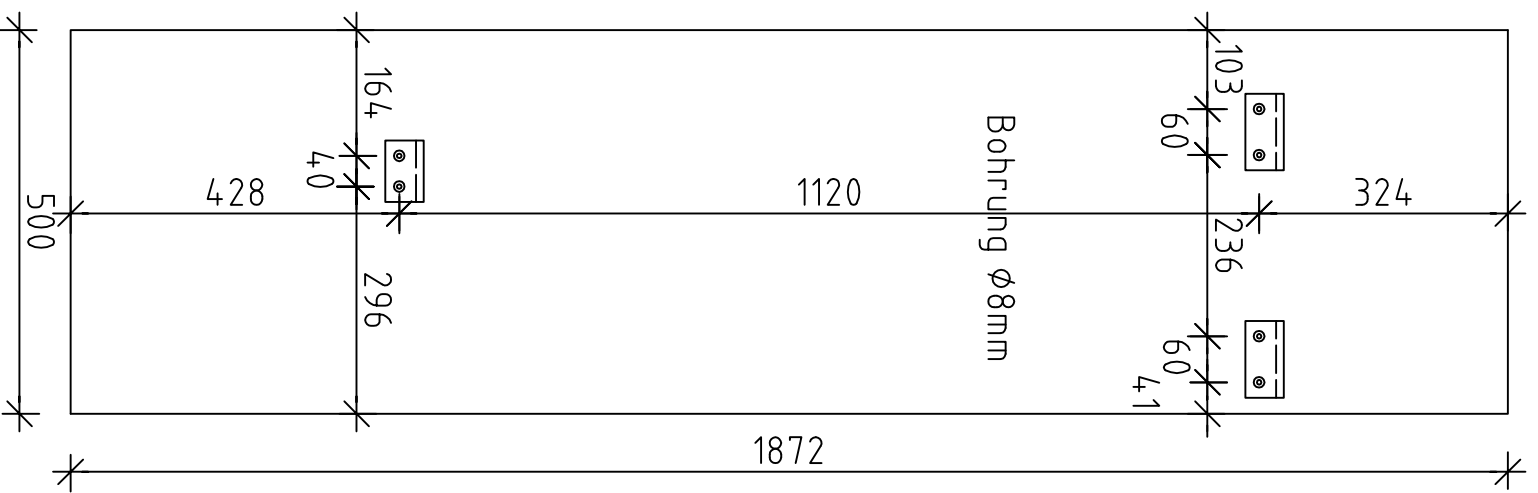
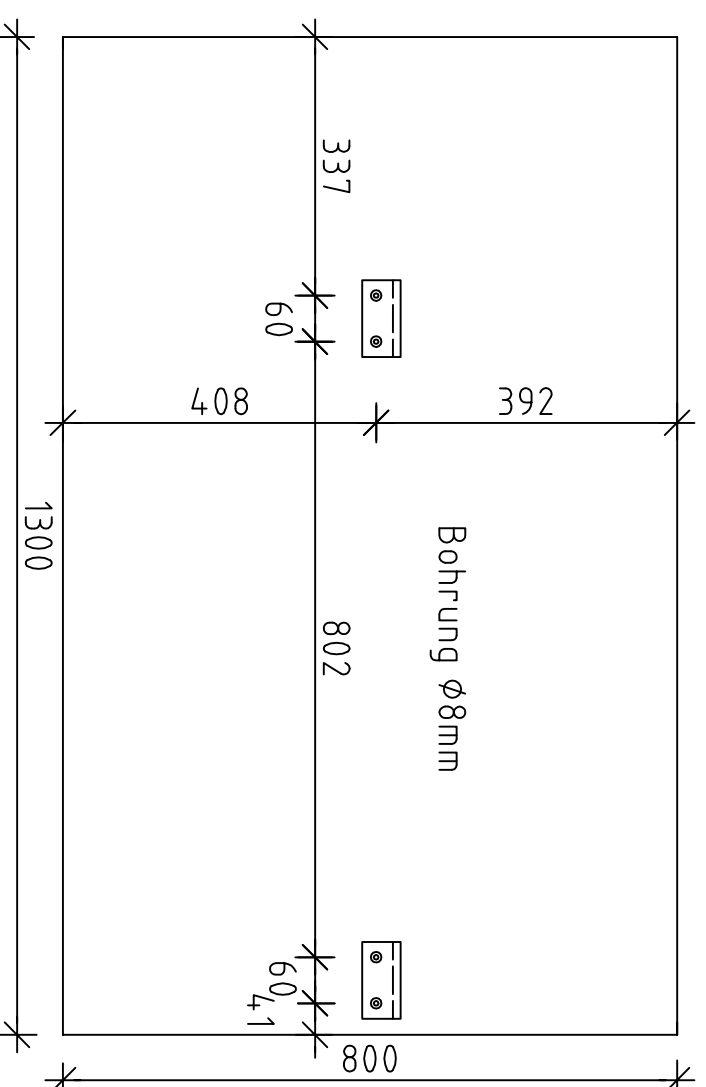


Bohrungen für Wandmontage Piet Regale

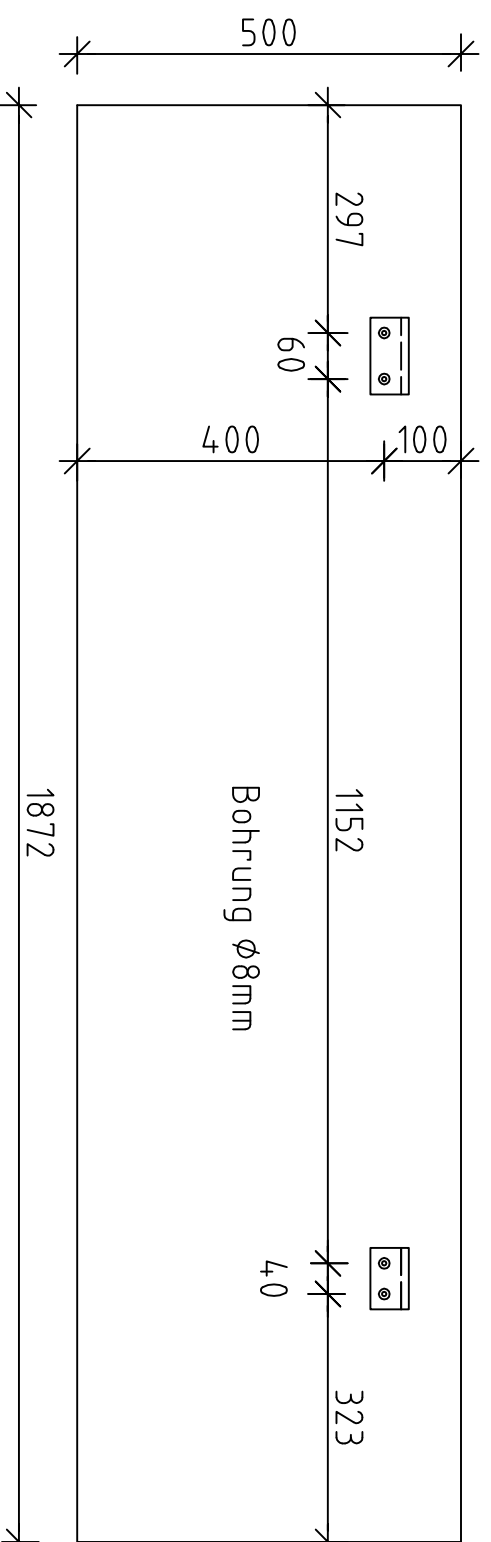
Bohrungen für Wandmontage
Hoher Piet senkrecht



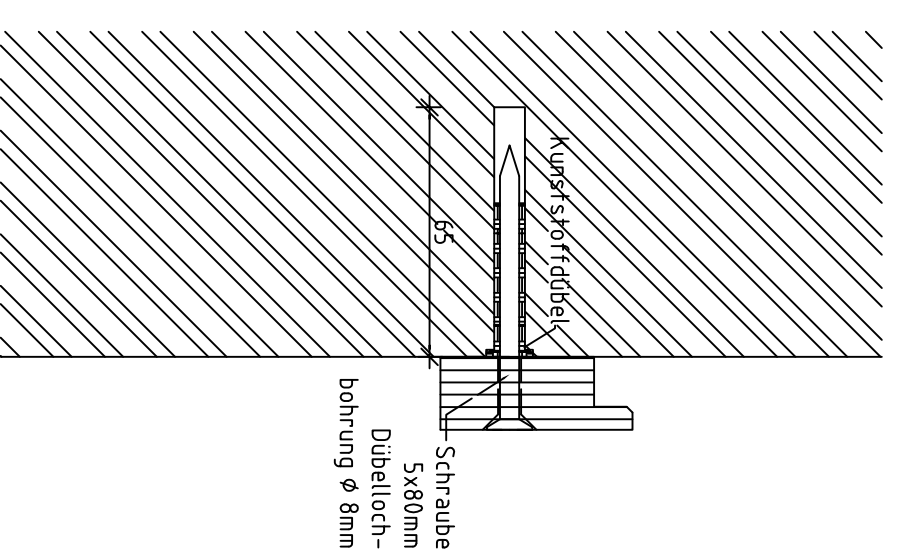
Bohrungen für Wandmontage
Breiter Piet



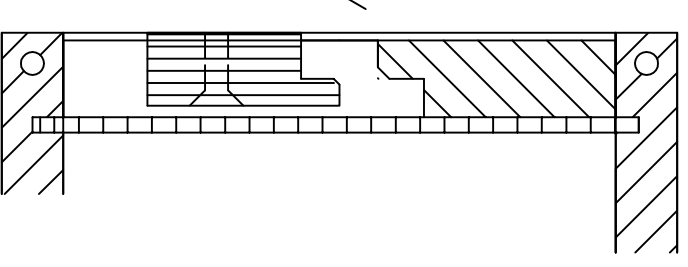
Bohrungen für Wandmontage
Hoher Piet Waagrecht



Mauerwerk



Einhängen



Achten sie auf Strom
und Wasserleitungen!!

PIET REGALE MÜSSEN GEGEN KIPPEN GESICHERT WERDEN